

Wie wohnt man in der Zukunft?

Komfort Wohnen in der Metropolregion Hamburg

Barrierefrei, quartiersbezogen und integrativ

Der Traum vom Wohnen...



Plus-Energiehaus [Institut für Leichtbau Entwerfen und Konstruieren \(ILEK\) der Universität Stuttgart 2010](#)



...Wohnen in der Zukunft.....???

...und in der Siedlung...?



Wohnen in der Metropolregion Entwurf: Aldona Poholski

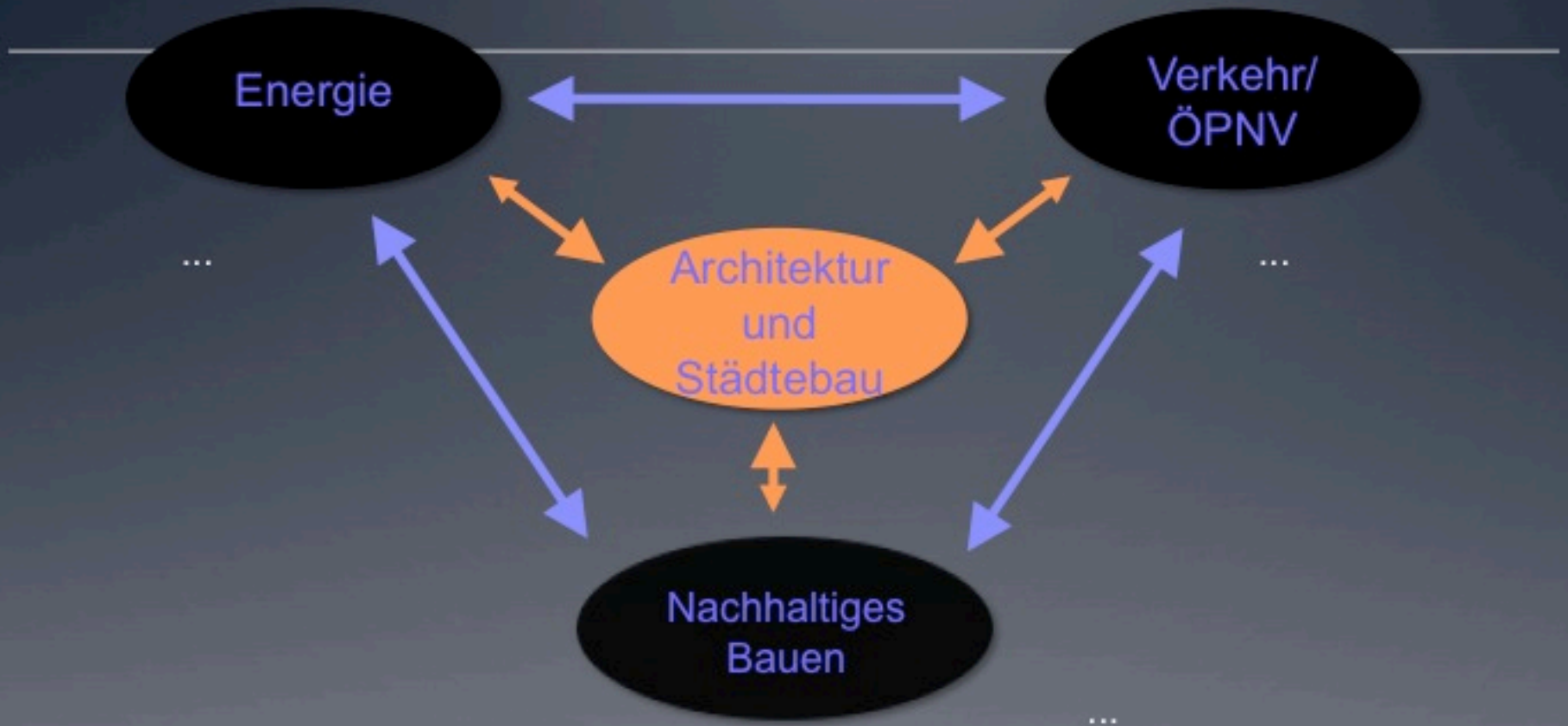






Geschosswohnungsbau

Einflussfaktoren

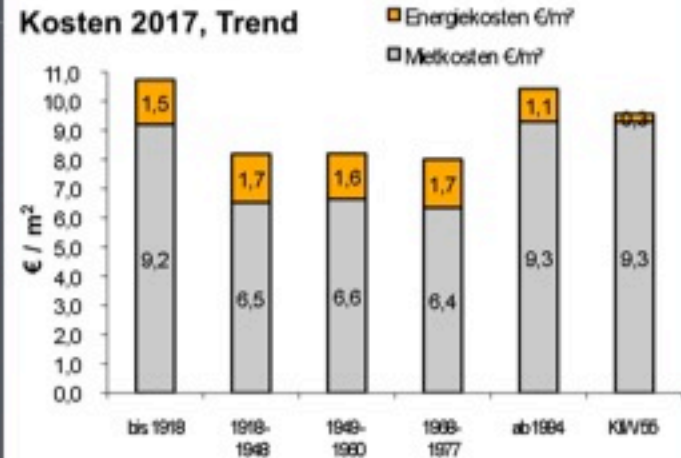


Bruttomiete

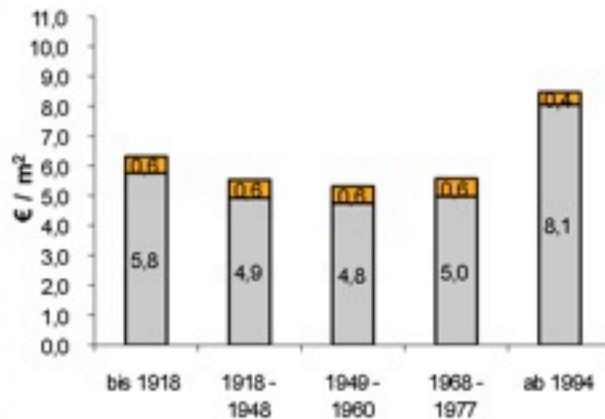
1,7 Energiekosten Euro/m²

Mietkosten Euro/m²

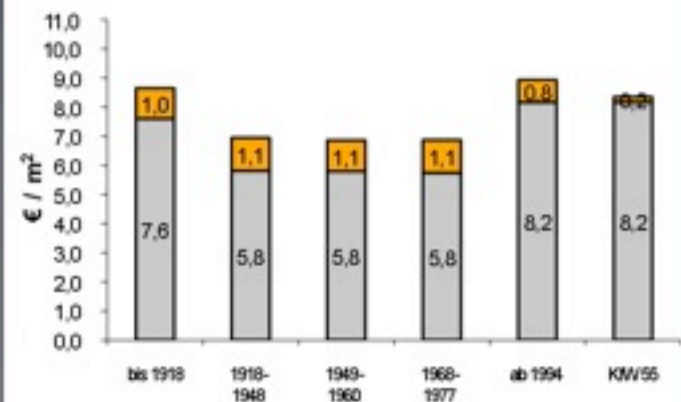
Kosten 2017, Trend



Kosten 1999

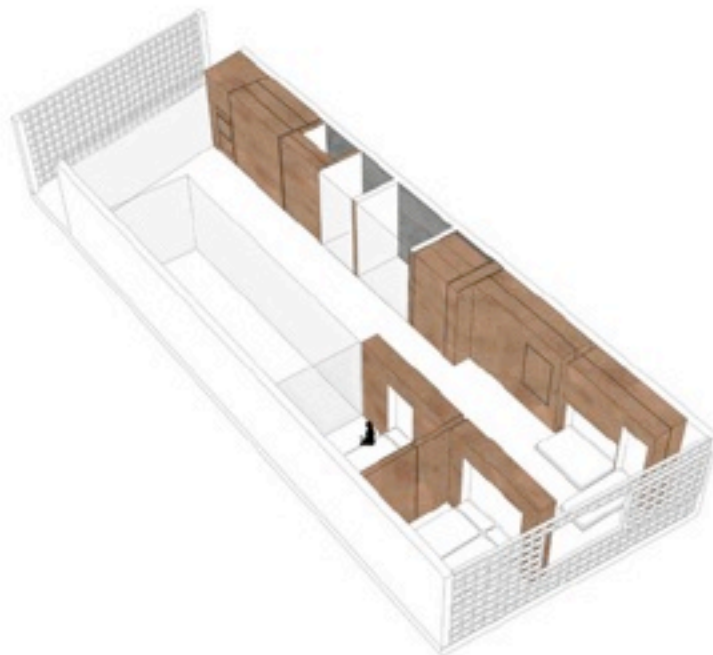


Kosten 2009

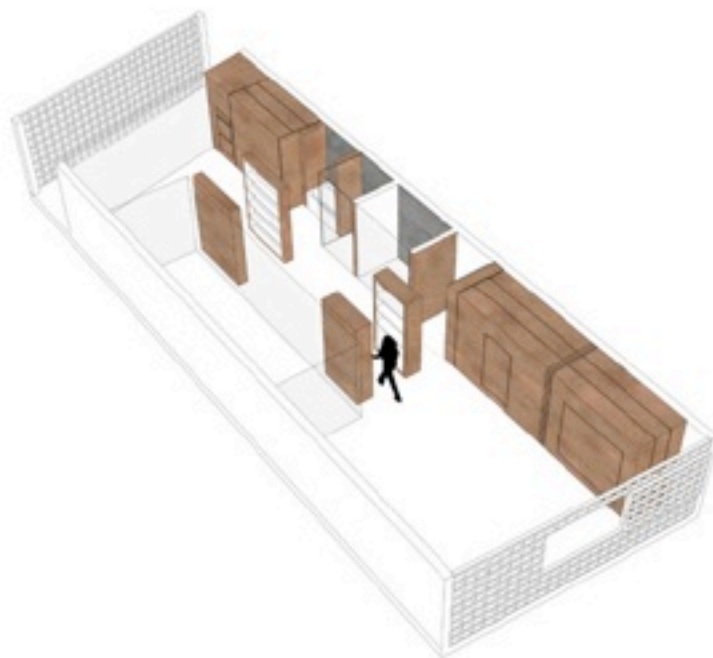




Schlafen
Individual II
+ Wohnen



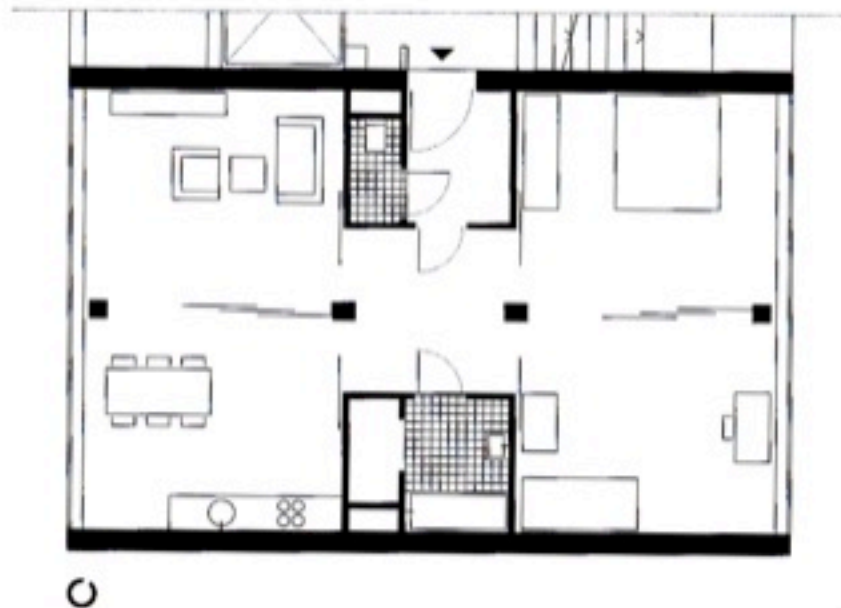
Verstauen



- Wohnungen mit Lüftungsanlagen,
- individuelle Grundrisse,
- absolut Barrierefrei

[034]

Helmut Wimmer
Grieshofgasse
Wien (AT)



Wohnfläche
90,2m²

Außenraum
0,0m²

Individualräume
1-3

Orientierung
II

GESCHOSSWOHNUNGSBAU

A-QUADRAT ARCHITEKTEN



HAMBURGER HEIM / SOZIAL-FREIFINANZIERTER WOHNUNGSBAU

GESCHOSSWOHNUNGSBAU

A-QUADRAT ARCHITEKTEN



ANSICHT HEUWEG / JAKOBSTIFT

HAMBURGER HEIM / SOZIAL-FREIFINANZIERTER WOHNUNGSBAU

GESCHOSSWOHNUNGSBAU

A-QUADRAT ARCHITEKTEN



HAMBURGER HEIM / SOZIAL-FREIFINANZIERTER WOHNUNGSBAU

GESCHOSSWOHNUNGSBAU

A-QUADRAT ARCHITEKTEN



QUERSCHNITT



LÄNGSSCHNITT

WOHNUNG TYP 1

GESCHOSSWOHNUNGSBAU

A-QUADRAT ARCHITEKTEN



WOHNUNG TYP 1

HAMBURGER HEIM / SOZIAL-FREIFINANZIERTER WOHNUNGSBAU

GESCHOSSWOHNUNGSBAU

A-QUADRAT ARCHITEKTEN



WOHNUNG TYP 1

GESCHOSSWOHNUNGSBAU

A-QUADRAT ARCHITEKTEN



WOHNUNG TYP 1

HAMBURGER HEIM / SOZIAL-FREIFINANZIERTER WOHNUNGSBAU

GESCHOSSWOHNUNGSBAU

A-QUADRAT ARCHITEKTEN



WOHNUNG TYP 2

GESCHOSSWOHNUNGSBAU

A-QUADRAT ARCHITEKTEN



WOHNUNG TYP 2

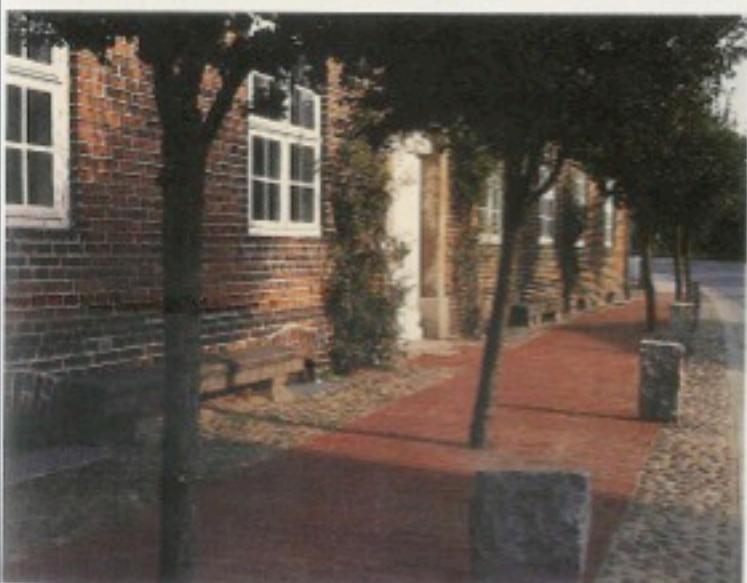
HAMBURGER HEIM / SOZIAL-FREIFINANZIERTER WOHNUNGSBAU

Siedlungsstruktur ...









Beispiele für gemeinschaftliches Wohnen



Stadtpark Kalenkirchen



Südsicht Gartenhäuser M : 200



Gartenhäuser:

Die Gartenhäuser bestehen aus einem Grundtyp von 10m x 8,20m über zwei Geschosse der nur nach Süden orientiert ist. Dieser kann über eine aufliegende Treppe oder einen Anbau verändert werden und bietet so eine größere Auswahl an Wohnungen und Möglichkeiten.

Die benachbarten Häuser werden über kleine Durchgangswegen erschlossen in denen auch die möglichen zwei Treppen zu den Obergeschossen in den vorgelagerten Häusern angelegt wurden.



Haus am Deich:

Das Gebäude ist eine Stahlbetonkonstruktion die auf einem Stützraster von 3,50 m basiert und über 4 durchlaufende Sanitärkerne verfügt. Durch das enge Stützraster ist es möglich die Trennwände der Einheiten zu versetzen und so unterschiedliche Typen anzubieten. Die Laubgangerschließung im Norden lässt auch eine Änderung der Eingangssituation zu. Die Eingänge sind durch Lichtdurchlässe vom eigentlichen Laubengang etws abgesetzt und bieten so eine Pufferzone zwischen Einheit und Erschließung.

Durch die Anordnung der Kerne kommt bei größeren Einheiten automatisch ein zweiter Kern hinzu, ansonsten lassen sich links und rechts an die Kerne weitere Sanitäräume oder Küchenzeilen anschließen.

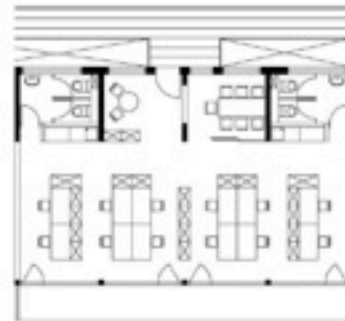
**2er Einheit 54m²
als Wohnung**



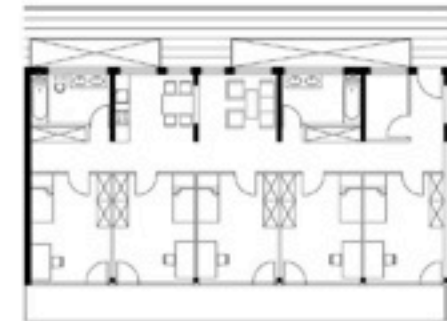
**3er Einheit 81m²
als Wohnung**



**4er Einheit 108 m²
als Büro**

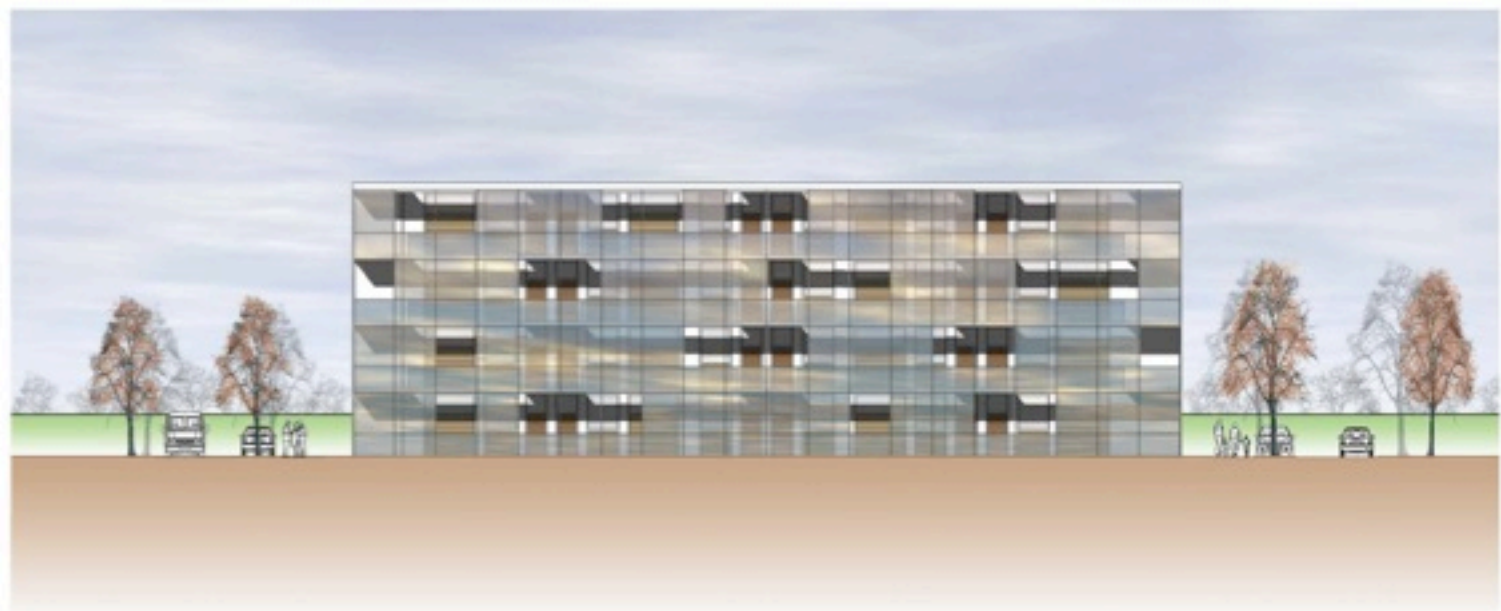


**5er Einheit 135m²
als Studenten WG**





_ Südensicht Haus a.D. M : 200



_ Nordansicht Haus a.D. M : 200

Kombinationsmöglichkeiten:

■ 2 er Einheit : 54 m²

■ 3 er Einheit : 81 m²

■ 4 er Einheit : 108 m²

■ 5 er Einheit : 135 m²





Galerie Netuschil

Weitere Beispiele für gemeinschaftlichen Wohnungsbau

GESCHOSSWOHNUNGSBAU

A-QUADRAT ARCHITEKTEN



KOCH.QUARTIER / FREIFINANZIERTER WOHNUNGSBAU

GESCHOSSWOHNUNGSBAU

A-QUADRAT ARCHITEKTEN



KOCH.QUARTIER / FREIFINANZIERTER WOHNUNGSBAU

GESCHOSSWOHNUNGSBAU

A-QUADRAT ARCHITEKTEN



AM WEISSENBERGE / SOZIALGEFÖRDERTER WOHNUNGSBAU



AM WEISSENBERGE / SOZIALGEFÖRDERTER WOHNUNGSBAU

GESCHOSSWOHNUNGSBAU

A-QUADRAT ARCHITEKTEN



AM WEISSENBERGE / SOZIALGEFÖRDERTER WOHNUNGSBAU

Zusammenfassung:

Zusammenfassung:

- Individuelle Wohnhäuser– Doppel- und Reihenhäuser
- Mehrgeschossiger Wohnungsbau- Generationsübergreifend

Zusammenfassung:

- Individuelle Wohnhäuser– Doppel- und Reihenhäuser
- Mehrgeschossiger Wohnungsbau- Generationsübergreifend

Wohnungen mit hohem Komfort, mit optimierten Raumflächen, günstigen Mieten und niedrigen Nebenkosten und absolut barrierefrei....

Zusammenfassung:

- Individuelle Wohnhäuser– Doppel- und Reihenhäuser
- Mehrgeschossiger Wohnungsbau- Generationsübergreifend

Wohnungen mit hohem Komfort, mit optimierten Raumflächen, günstigen Mieten und niedrigen Nebenkosten und absolut barrierefrei....

- Siedlungsstruktur mit Durchmischung unterschiedlicher Wohnformen, mit gute (sozialer) Infrastruktur und guter Anbindung (ÖPNV)... an die Ortsteile und in die City.
Grün und Freiflächen...

Zusammenfassung:

- Individuelle Wohnhäuser– Doppel- und Reihenhäuser
- Mehrgeschossiger Wohnungsbau- Generationsübergreifend

Wohnungen mit hohem Komfort, mit optimierten Raumflächen, günstigen Mieten und niedrigen Nebenkosten und absolut barrierefrei....

- Siedlungsstruktur mit Durchmischung unterschiedlicher Wohnformen, mit gute (sozialer) Infrastruktur und guter Anbindung (ÖPNV)... an die Ortsteile und in die City.
Grün und Freiflächen...

Entwicklung eine Gesamtkonzeptes als:

... Flächennutzungskonzept...

... Wohnraumentwicklungskonzept mit Infrastruktur unter Einbeziehung der vorhanden Siedlungen, Gewerbe und Freiflächen!

